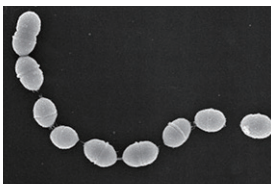


お口の中には何百種類もの細菌がいて、そのうちの「ミュータンス菌」などがむし歯菌です。

「ミュータンス菌」はネバネバした物質をつくりながら数を増やし、歯にくっつく歯垢（プラーク）になります。うがいだけでは取れないので、しっかり歯みがきをしましょう。



白い塊が歯垢で、この中にミュータンス菌がいます。



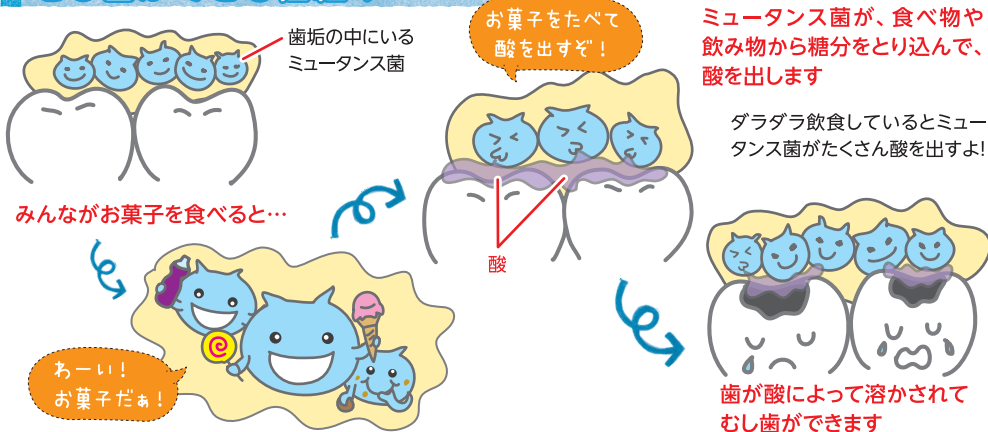
ミュータンス連鎖球菌（※）

※日本歯科医師会ホームページ「テーマパーク8020 むし歯」より



いたずら大好き！  
ミュータンス菌

## むし歯ができる仕組み



## むし歯菌はどこから来るの？

むし歯菌は歯が生えていないお口には住めません。多くの場合、1歳半～3歳頃の歯が生えそろう時期にお母さんのだ液からうつります。むし歯の多い人のだ液にはむし歯菌が多いので、お母さん自身のお口の健康も大切です。

〈その他 心がけたいこと〉

- ①ご家族もむし歯を治しておく
- ②正しい歯みがきを教わる
- ③定期健診を受ける



親子のスキンシップはお子さんの発育にとっても大切なことです。むし歯菌を恐れすぎず、正しい知識を持ち、子育てを楽しみましょう。



協力／三重県歯科医師会

〒514-0003 津市桜橋2丁目120番地の2 ☎059-227-6488 (代)

<http://www.dental-mie.or.jp>

mamagohan

日本歯科医師会  
PRキャラクター よ坊さん(三重県)

