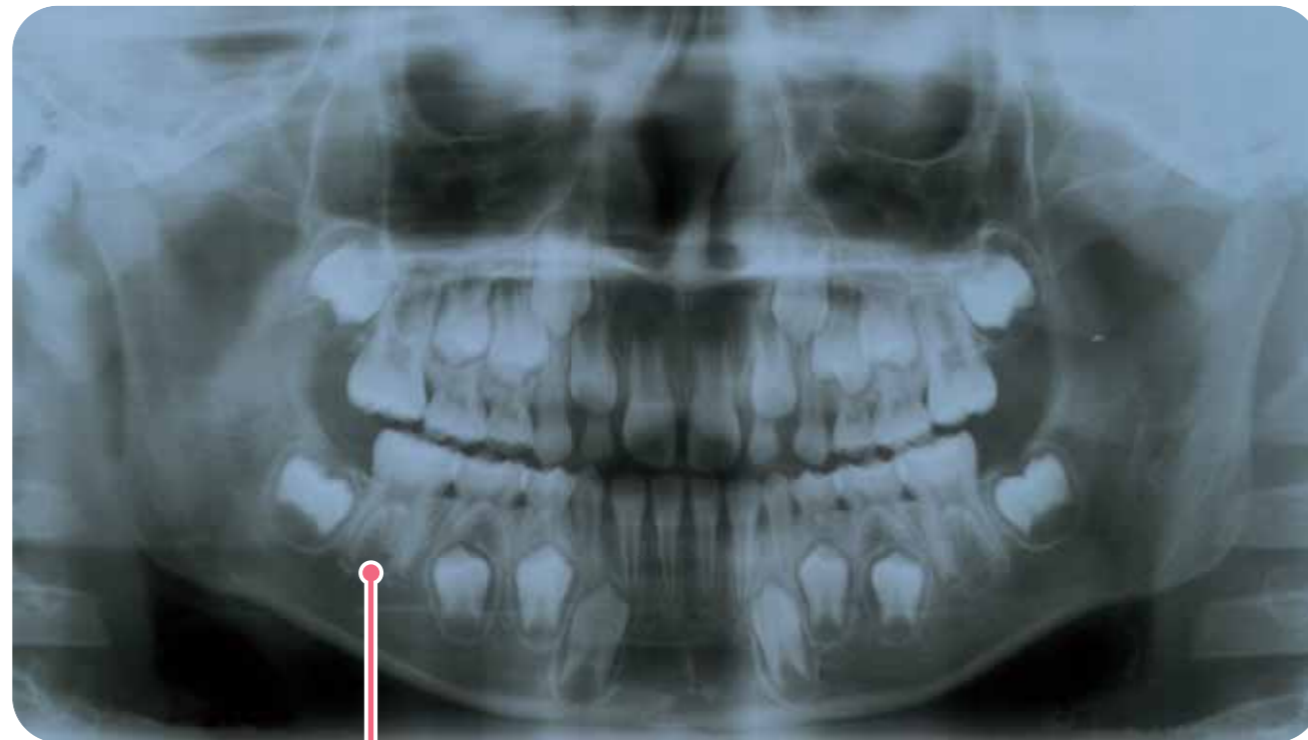


なか
8さいごろのあごの中



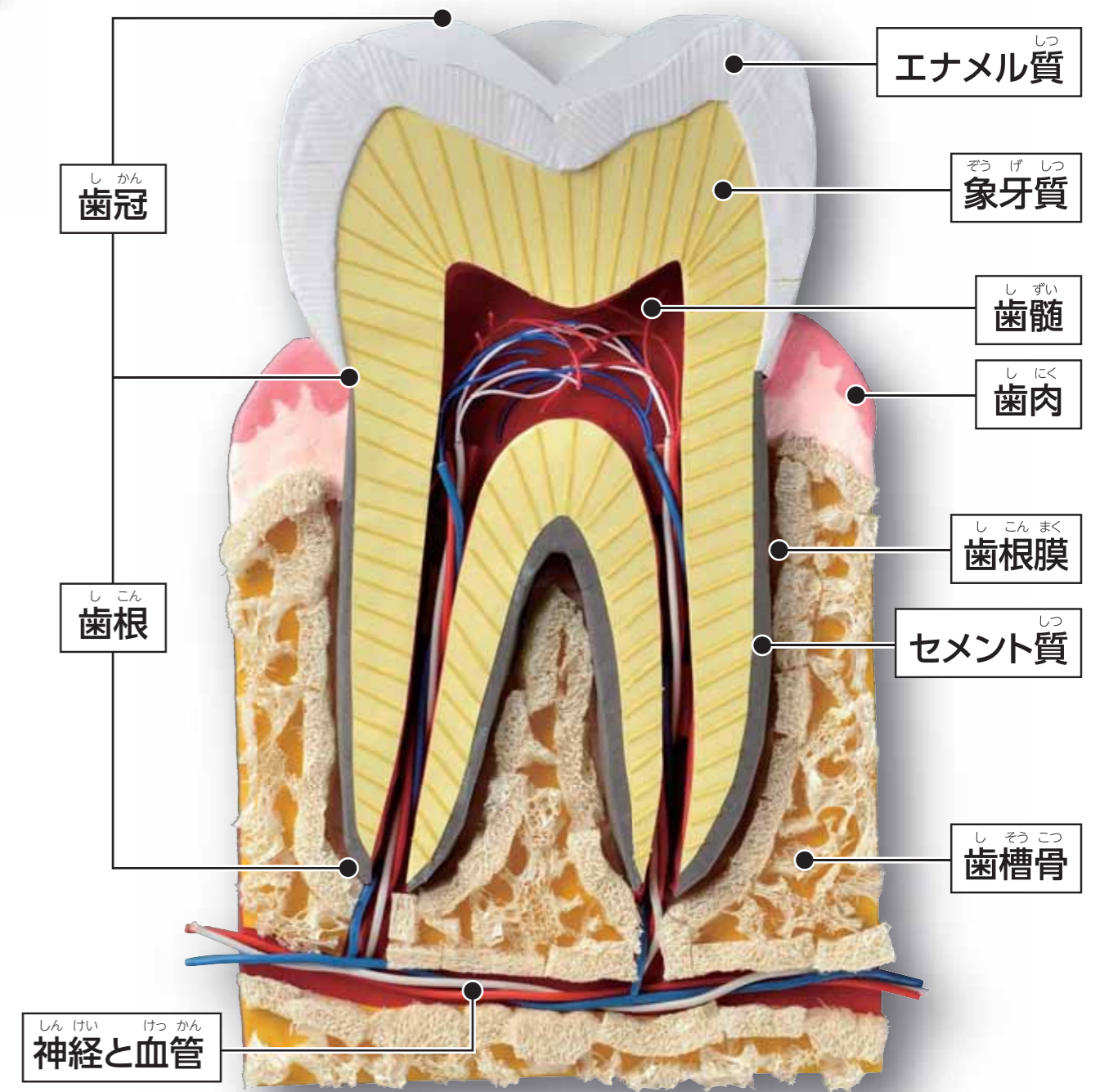
だい いち だい きゅう し
第一大臼歯

は くち
歯と口のつくりを
たんけんしよう



レントゲン写真

は こう ぞう
歯の構造



だい いち だい きゅう し
第一大臼歯って…

- 6さいごろに生えてくるので、6さい臼歯とも言われています。
- 永久歯(おとなの歯)の中で、一番大きい歯です。
- かむ力が、一番強い歯です。
- かみ合わせを決める中心となり、きれいな歯並びの基そとなります。
- みぞが深く、形が複雑なので、とても、むし歯になりやすい歯です。



完全に歯が生えるまで、1年ほどかかります。
とても大事な永久歯です。大切にしましょう。

Q&A わかるかな？

- (1) 乳歯の数は20本ですが、永久歯(親知らずをふくむ)の数は何本でしょう。
① 20本 ② 24本 ③ 28本 ④ 32本
- (2) 体の中で、一番かたいのはどこでしょう。
① 骨 ② 歯 ③ つめ
- (3) 永久歯の中で、かむ力が一番強い歯はどれでしょう。
① 前歯 ② 糸切り歯(犬歯) ③ 奥歯(第一大臼歯)

<答え> (1)④ (2)② (3)③

